



# Mark

Läge för det goda livet

Bredband 2013  
Torestorp

# Fiberföreningar i Marks kommun

[www.mark.se/bredband](http://www.mark.se/bredband)

- Fritsla fiber
- Hyssna bredband
- Älekulla fiber
- Fotskäls fiber
- Hajoms fiber
- Skephult fiber
- Tostared fiber
- Ubbhult fiber
- Seglora fiber
- Istorps fiberförening

# Bredbandsstrategi i kommunen–

- Att avsätta medel
  - mer än 2 miljoner kronor årligen.
- Skapa förutsättningar
  - Bredband skall betraktas som en viktig del av kommunens infrastruktur och behandlas på samma sätt som annan infrastruktur i kommunen
  - Kommunen skall agera som en samordnande kraft och rådgivande funktion i arbetet med utbyggnaden av kommunens bredbandsnät
- Utredda framtiden för befintligt
  - Organisation
  - Ägande och förvaltande
  - Med syfte att ge bättre möjlighet till fiber för alla

# Några bilder...

## från bredbandssamverkan i Västra Götaland

Monica Ek-Remmerth  
Länsstyrelsen Västra Götalands län  
Landsbygdsenheten  
Klostergatan 13, Box 224  
532 23 SKARA  
Mail: [monica.ek-remmerth@lansstyrelsen.se](mailto:monica.ek-remmerth@lansstyrelsen.se)  
Tel: 010-22 45 269

Tore Johnsson  
Regionutvecklingssekretariatet  
Västra Götalandsregionen  
Göteborg  
Mail: [tore.johnsson@hiq.se](mailto:tore.johnsson@hiq.se)  
Tel: 070-602 20 90

# Status på fiberförening och bredbandsläget



130 föreningar finns i kön.

Ca 40 föreningar får pengar i vår.

Totalt har vi mer än 100 fiberföreningar i drift dag.

# Västra Götalands län



- **Samma stödberättigade kostnader i både Landsbygdsprogram och kanalisationsstöd.**
- **Ansökan sker på landsbygdsprogrammets ansökningsblanketter**
  - **Blankett: Projektstöd – Ansökan om stöd.**
- **ALLA ansökningar skickas till Landsbygdsenheten på Länsstyrelsen i Skara.**
- **Först till kvarn med diarieförd ansökan gäller.**  
**Avstämning sker nationellt mars-april 2013.**
- **Detta ger enklare hantering och lika villkor för alla fiberföreningar.**

# Fler bra sites för fiberföreningar?

---

---

---

## Våra huvudsiter:

### ❑ Länsstyrelsens landsbygdsenhet, Skara

- ❑ Ansökningsblanketter för både Landsbygdsprogram och kanalisationsstöd
- ❑ Information för fiberföreningar
- ❑ Hit skickas alla ansökningar från fiberföreningar i Västra Götaland

[www.lansstyrelsen.se/vastragotaland/Sv/naringsliv-och-foreningar/projektstod/stod-till-bredband/Pages/default.aspx](http://www.lansstyrelsen.se/vastragotaland/Sv/naringsliv-och-foreningar/projektstod/stod-till-bredband/Pages/default.aspx)

### ❑ Bra grundmaterial gällande kulturminne, miljö etc

<http://gisvg.lst.se/website/gisvg/>

### ❑ Tätortsavgränsning skall finnas med i den s k Marknadsanalysen

- ❑ Tätortslista finns på Länsstyrelsens hemsida
- ❑ Exakt avstämning kan göras hos kommunen

# Websajter att använda och få hjälp av

---

---

---

## [www.bredbandskartan.se](http://www.bredbandskartan.se)

- PTS bredbandskartläggning i ett offentligt GIS verktyg
- Nätkollen ingår, d v s var finns närmaste nätägare.
- Bra stöd för både kommuner och föreningar
- Bra underlag till marknadsanalys

## [www.bredbandivarldsklass.se](http://www.bredbandivarldsklass.se)

Länssamverkan Bredband

Här kommer det att finnas en väl strukturerad uppdatering och kvalitetssäkring



# Bredbandsbrister i Västra Götaland

---

---

---

1. Kvarvarande vita och gråa fläckar utan bredband alls. 75 områden i länet. Ca 11.500 invånare.
2. Radiolänkanslutna telestationsområden. Maximalt kan 8/0,8 Mbit/s (mottaga/sända) ADSL beställas. 53 områden i länet.

I ovanstående områden bor det totalt ca 30-35.000 invånare

3. Områden utanför ca 2 km fågelavstånd från närmaste telestation. Utanför detta område har man inte möjlighet att beställa trådbundet bredband med 2/2 Mbit/s (mottaga/sända) ADSL som är ett mål för 2010 enligt IT-infrastrukturstrategin.

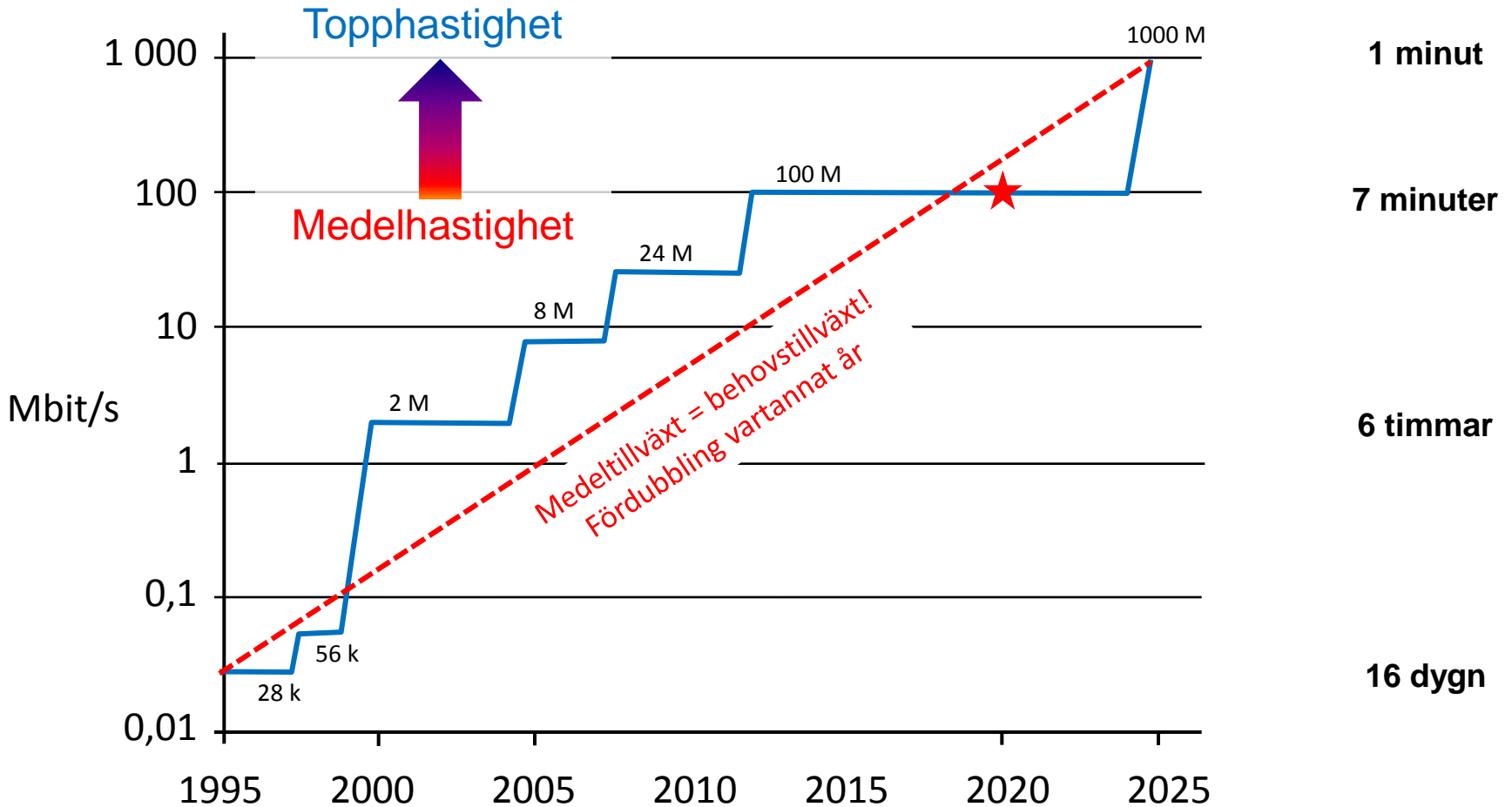
I område 1 ,2 och 3 ovan bor det ca 110.000 invånare totalt. Drygt 7 % av invånarna.

# Varför så hög kapacitet??

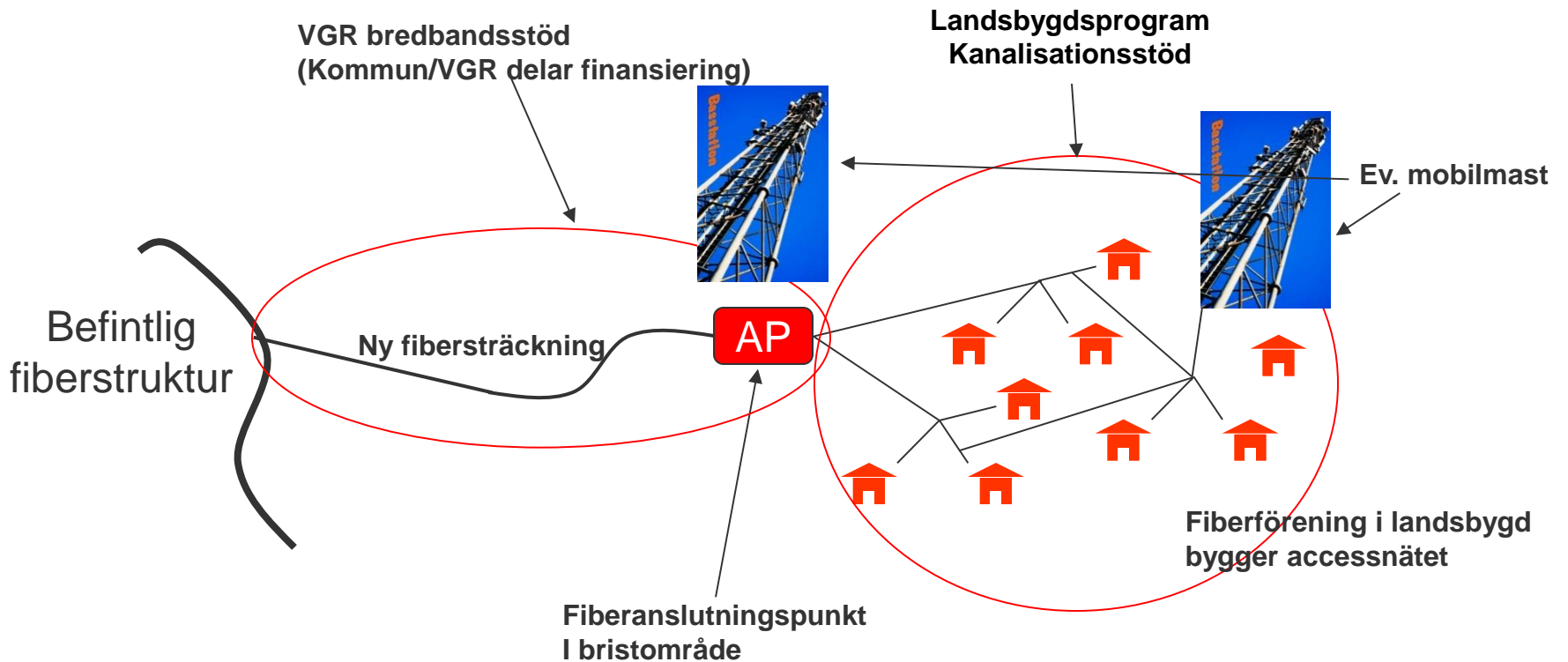
## Internets hastighetsutveckling

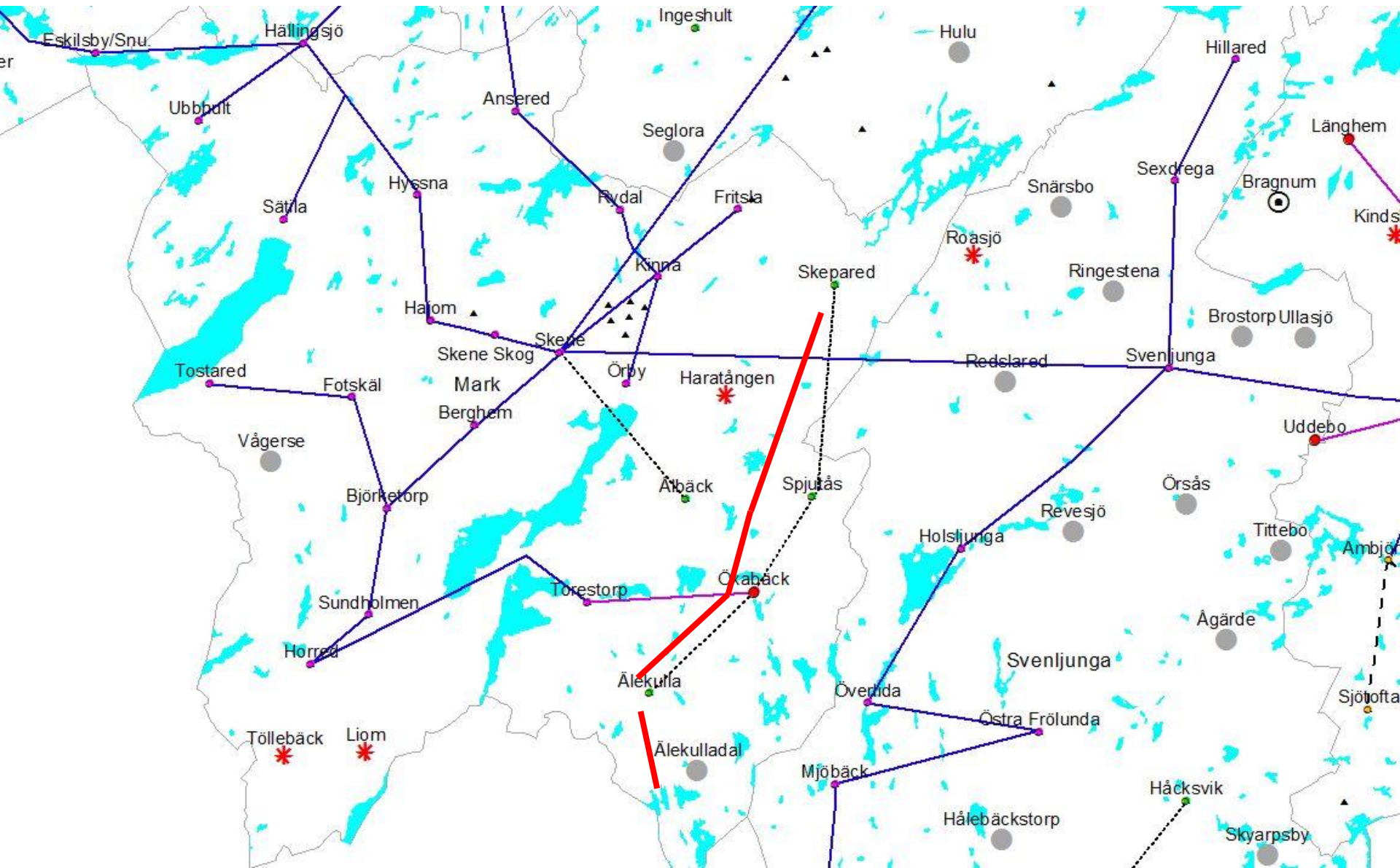


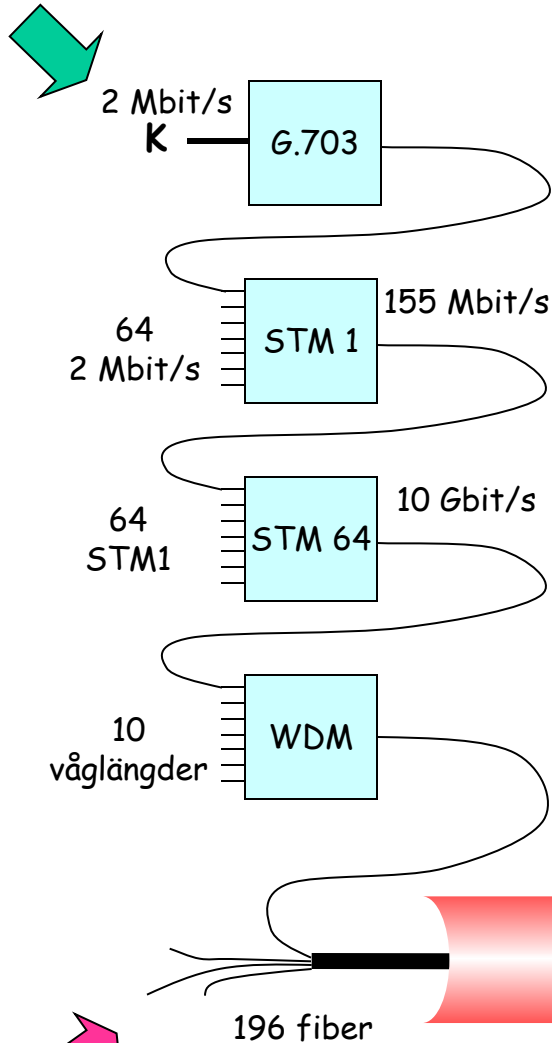
DVD Disc 5 Gbyte



# Finansieringsupplägg







I en normal fiberkabel kan mer än  
8 miljoner 2 Mbit/s-kanaler ledas  
Motsvarande 16 Tbit/s eller:

240 miljoner telefonsamtal  
eller  
1 miljon HDTV-kanaler

$$K \times 64 \times 64 \times 10 \times 196 = 8\,028\,160\,K$$

STM1    STM64    10 λ    196 fiber  
 ↓        ↓        ↓        ↓

Kanalisation

Fiberkabel

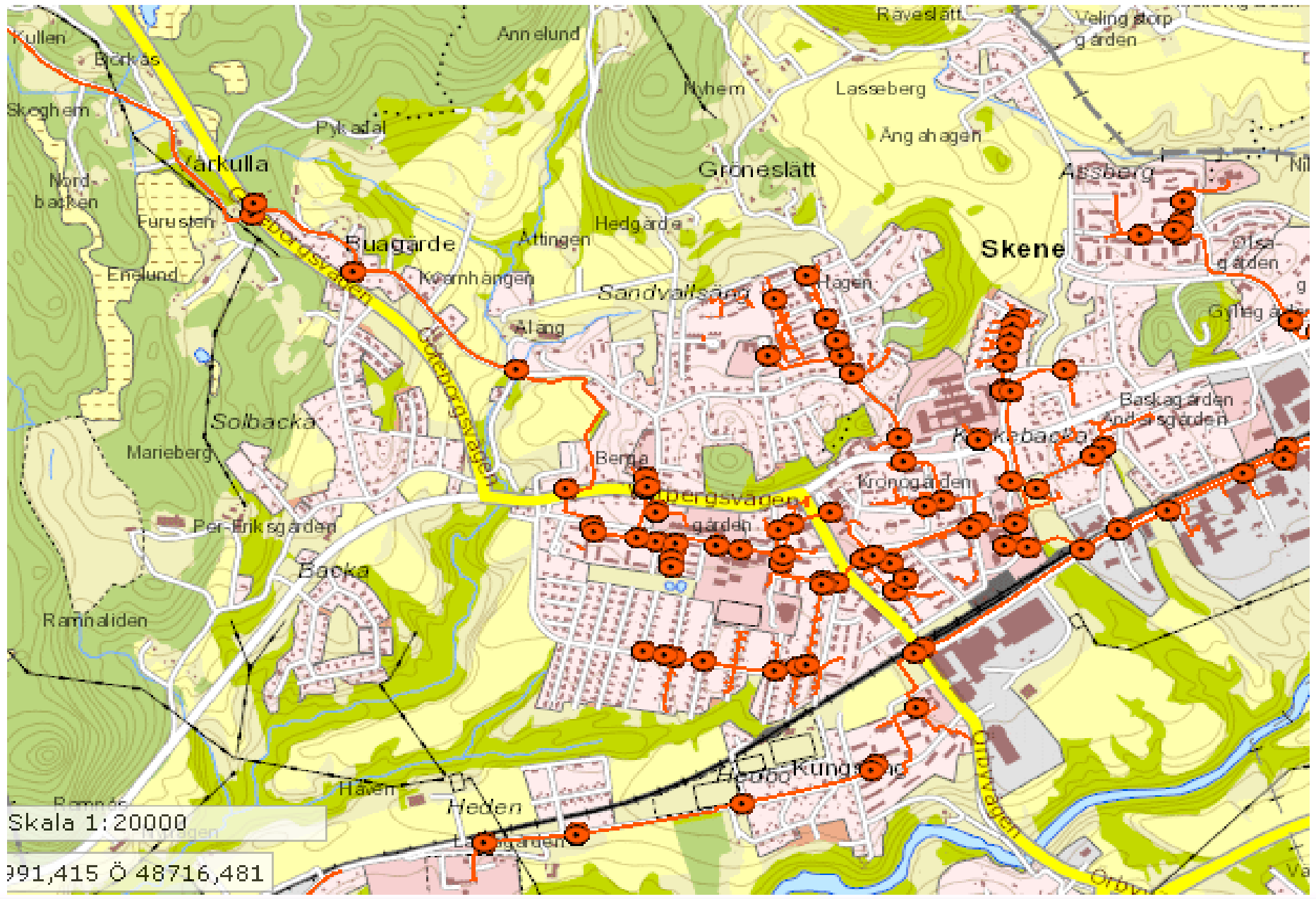
196 fiber

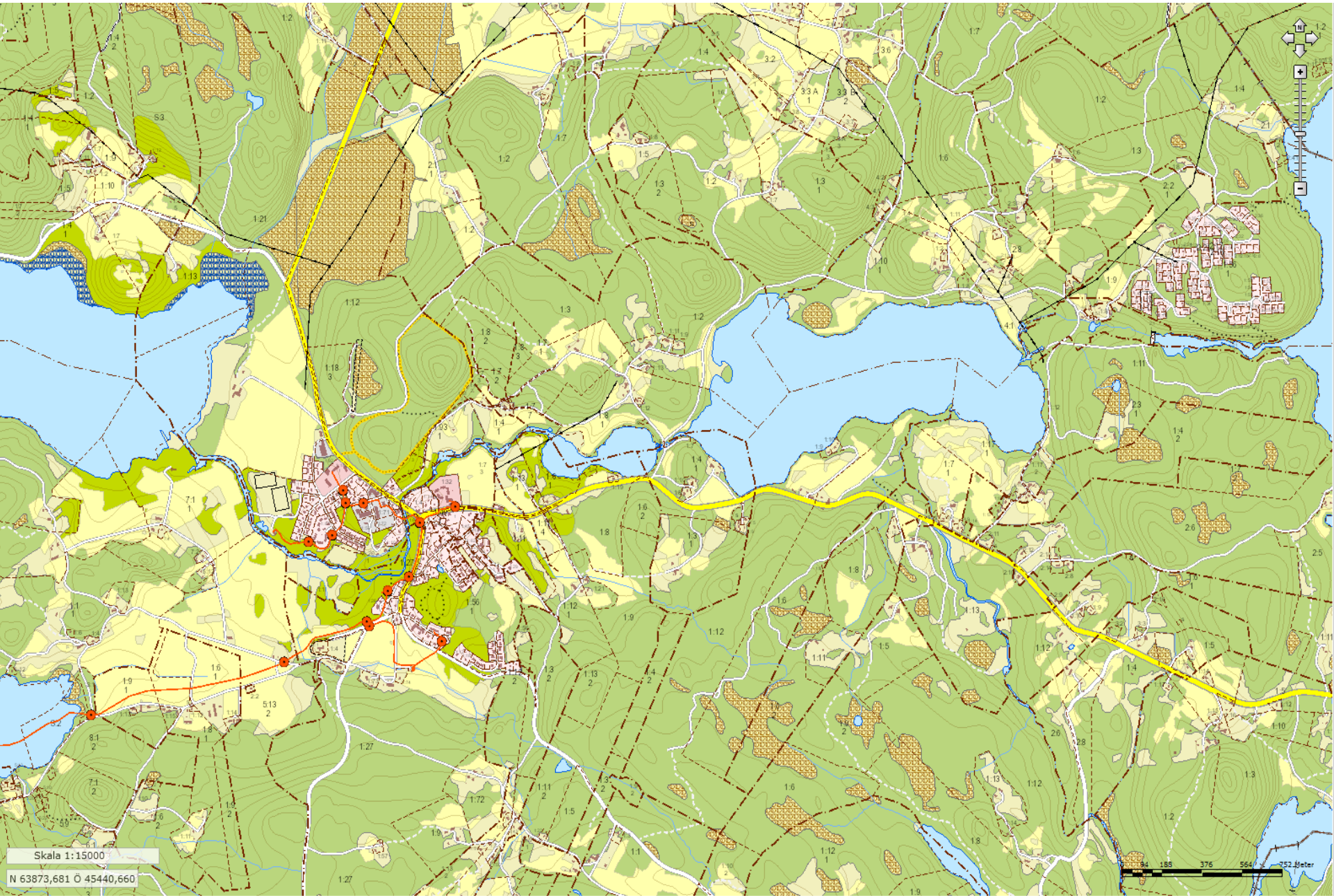
STM-1 155 M  
STM-16 2,5 G  
STM-64 10 G

Bredbandssamverkan

Västra Götaland



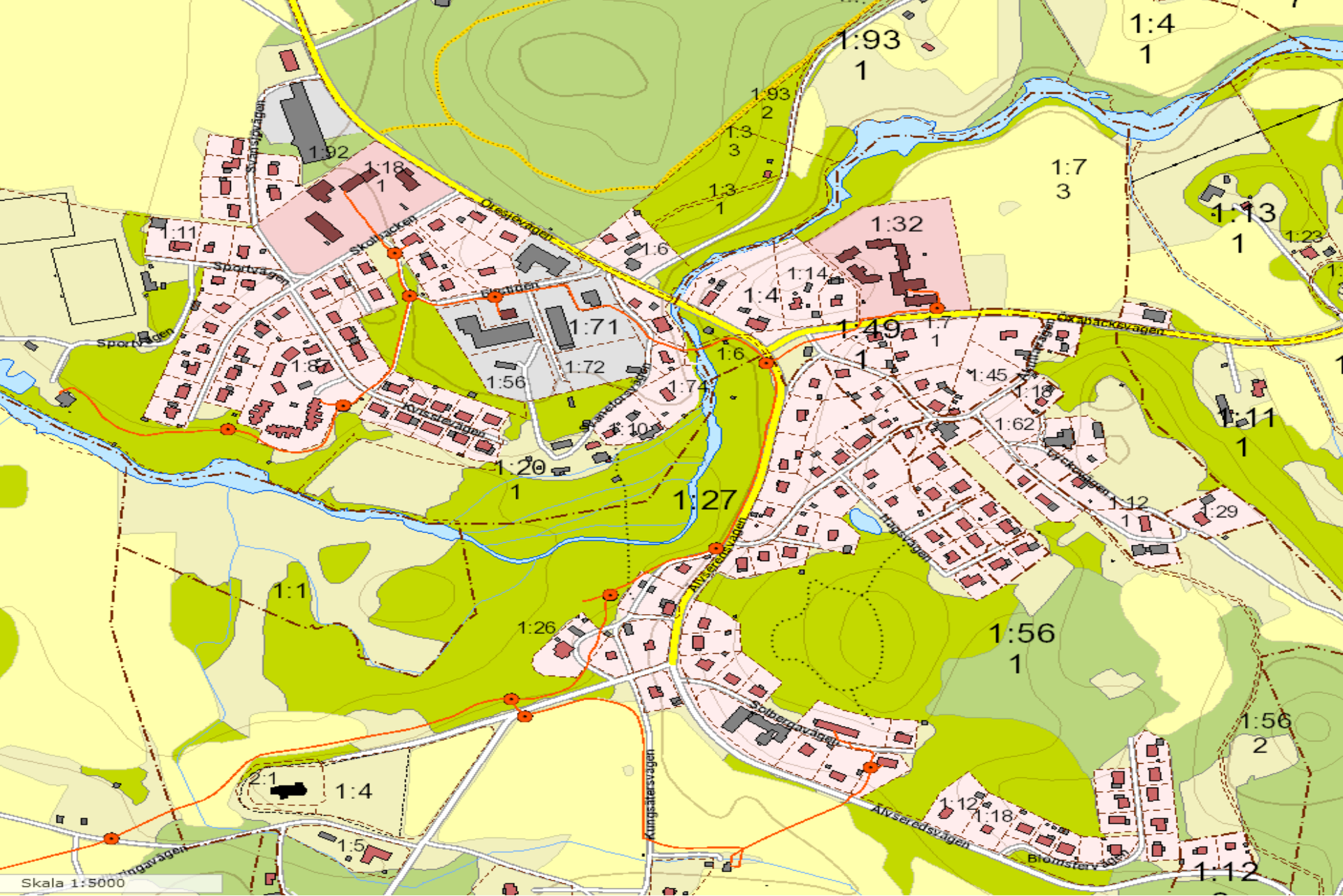




Skala 1:15000

N 63873,681 O 45440,660





# Nyttiga länkar

- [www.mark.se/bredband](http://www.mark.se/bredband) kommer samla information om fiber och fiberföreningar. I dag hittar du:
- <http://www.bredbandivarldsklass.se/>
- [www.vgregion.se/bredband](http://www.vgregion.se/bredband)
- [www.lantmateriet.se/templates/LMV\\_Page.aspx?id=26605](http://www.lantmateriet.se/templates/LMV_Page.aspx?id=26605)
- [www.ledningskollen.se](http://www.ledningskollen.se)
- [www.natkollen.se](http://www.natkollen.se)
- <http://www.lansstyrelsen.se/vastragotaland/Sv/naringsliv-och-foreningar/projektstod/Pages/default.aspx>
- Skatteverkets regler för fiberförening  
<http://www.skatteverket.se/rattsinformation/stallningstaganden/2012/stallningstaganden2012/13136742412111.5.71004e4c133e23bf6db800084092.html>

## Frågor och förslag

- Vad ska kommunen göra?
- Vad gör du?

Kanalisation / Fiber

[richard.lindstrom@mark.se](mailto:richard.lindstrom@mark.se)

0320-217042